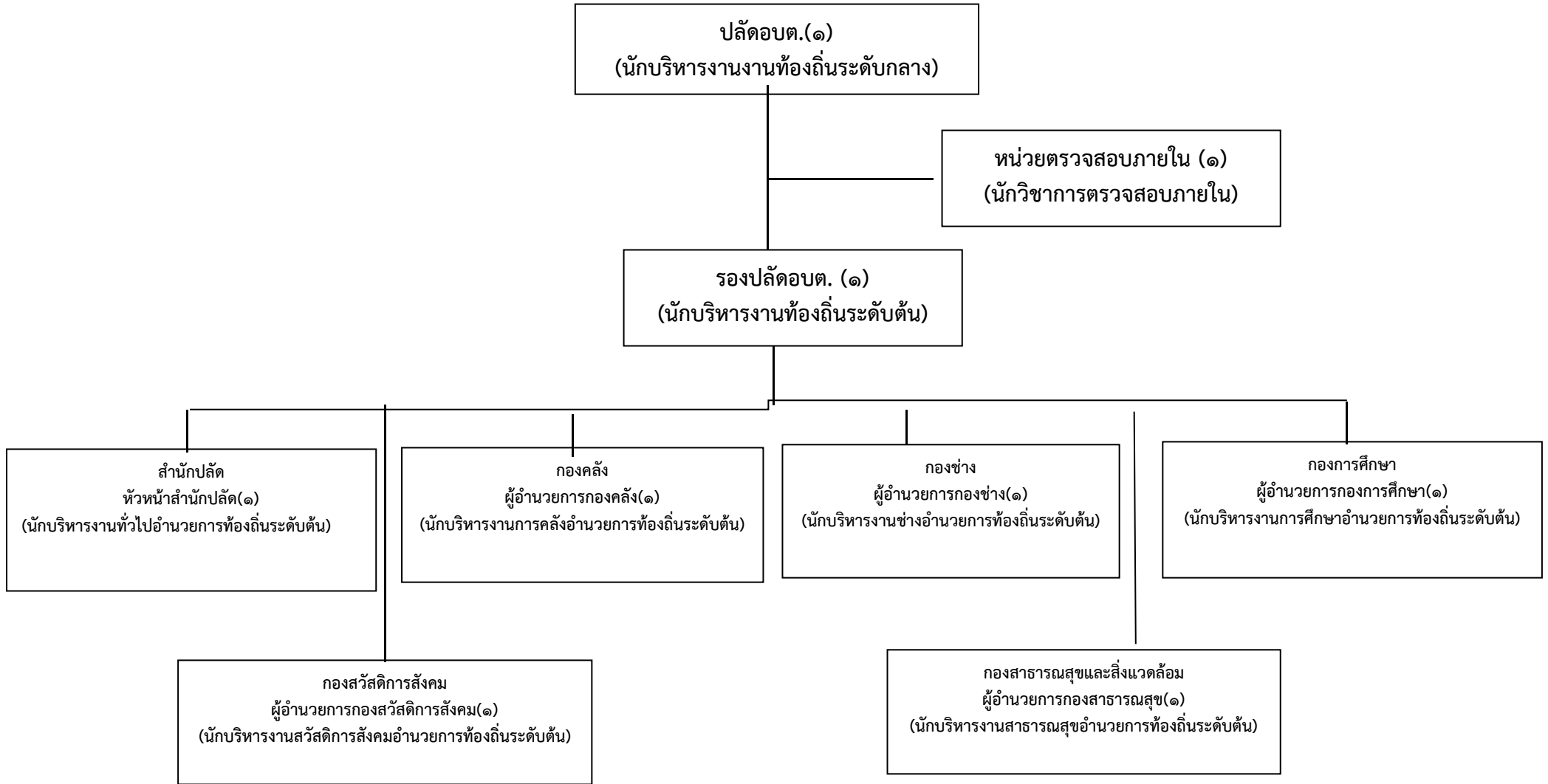


๑๐. แผนภูมิโครงสร้างการแบ่งส่วนราชการตามแผนอัตรากำลัง ๓ ปี

โครงสร้างขององค์การบริหารส่วนตำบลพันชนะ



โครงสร้างสำนักปลัด

หัวหน้าสำนักปลัด (๑)
(นักบริหารงานทั่วไปอำนาจการท้องถิ่นระดับต้น)

(ว่าง)

- ๑. งานธุรการ
- ๒. งานนิติการ
- ๓. งานกิจการสภาท้องถิ่น
- ๔. งานการเจ้าหน้าที่
- ๕. งานบริหารข้อมูลข่าวสารท้องถิ่น
 - นักทรัพยากรบุคคลชำนาญการ(๑)
 - เจ้าพนักงานธุรการชำนาญงาน(๑)
 - ภารโรง (พนักงานจ้างทั่วไป) (๑) ว่าง
 - ยาม (พนักงานจ้างทั่วไป) (๑)
 - คนงาน (พนักงานจ้างทั่วไป) (๑)
 - พนักงานขับรถยนต์ (พนักงานจ้างตามภารกิจ) (๑)

- ๖. งานวิเคราะห์นโยบายและแผน
- ๗. งานจัดทำงบประมาณ
- ๘. งานบริการและเผยแพร่วิชาการ
 - นักวิเคราะห์นโยบายและแผนชำนาญการ (๑)
 - เจ้าพนักงานธุรการชำนาญงาน(๑)

- ๙. งานป้องกันและบรรเทาสาธารณภัย
- ๑๐. งานรักษาความสงบ
 - เจ้าพนักงานป้องกันและบรรเทาสาธารณภัยชำนาญงาน (๑)
 - พนักงานขับรถบรรทุกน้ำ (๑)

ระดับ	อำนาจการ ท้องถิ่น ระดับสูง	อำนาจการ ท้องถิ่น ระดับกลาง	อำนาจการ ท้องถิ่น ระดับต้น	ชำนาญการ	ชำนาญงาน	ปฏิบัติการ	ปฏิบัติงาน	ลูกจ้างประจำ	พนักงานจ้าง	
									ทั่วไป	ภารกิจ
จำนวน	-	-	-	๒	๓	-	-	-	๒	๒

โครงสร้างองค์กร

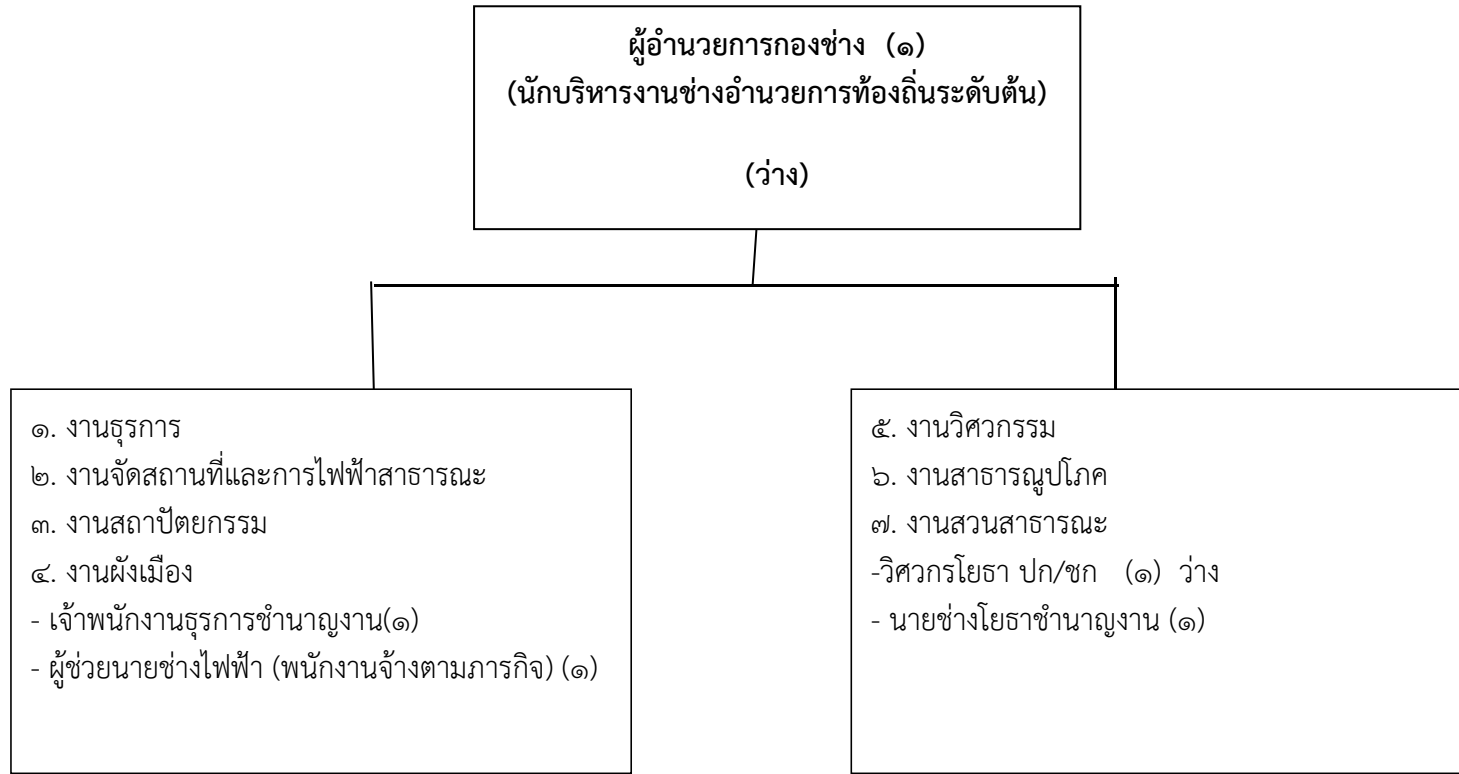
ผู้อำนวยการองค์กร(๑)
(นักบริหารงานการคลังอำนาจการท้องถิ่นระดับต้น)
(ว่าง)

๑.งานพัสดุและทะเบียนทรัพย์สิน
๒. งานการเงินและบัญชี
๓.งานระเบียบการคลัง
๔. งานสถิติการคลัง
๕.งานธุรการ
- นักวิชาการการเงินและบัญชีชำนาญการ (๑)
- เจ้าพนักงานพัสดุปฏิบัติงาน (๑)
- เจ้าพนักงานการเงินและบัญชี (ลูกจ้างประจำ) (๑)
- ผู้ช่วยเจ้าพนักงานพัสดุ (พนักงานจ้างตามภารกิจ) (๑)
- ผู้ช่วยเจ้าพนักงานธุรการ (พนักงานจ้างตามภารกิจ) (๑)

๖. งานพัฒนารายได้
๗. งานผลประโยชน์และกิจการพาณิชย์
๘. งานแผนที่ภาษีและทะเบียนทรัพย์สิน
- นักวิชาการจัดเก็บรายได้ ป.๓/ชก (๑) ว่าง
- ผู้ช่วยเจ้าพนักงานจัดเก็บรายได้ (พนักงานจ้างตามภารกิจ)
(๑)

ระดับ	อำนาจการ ท้องถิ่น ระดับสูง	อำนาจการ ท้องถิ่น ระดับกลาง	อำนาจการ ท้องถิ่น ระดับต้น	ชำนาญการ	ชำนาญงาน	ปฏิบัติการ	ปฏิบัติงาน	ลูกจ้างประจำ	พนักงานจ้าง	
									ทั่วไป	ภารกิจ
จำนวน	-	-	-	๑	-	-	๑	๑	-	๓

โครงสร้างกองช่าง



ระดับ	ผู้อำนวยการ ท้องถิ่น ระดับสูง	ผู้อำนวยการ ท้องถิ่น ระดับกลาง	ผู้อำนวยการ ท้องถิ่น ระดับต้น	ชำนาญการ	ชำนาญงาน	ปฏิบัติการ	ปฏิบัติงาน	ลูกจ้างประจำ	พนักงานจ้าง	
									ทั่วไป	ภารกิจ
จำนวน	-	-	-	-	๒	-	-	-	-	๑

โครงสร้างกองการศึกษา

ผู้อำนวยการกองการศึกษา (๑)
(นักบริหารการศึกษารองผู้อำนวยการท้องถิ่นระดับต้น)

- ๑.งานศูนย์พัฒนาเด็กเล็ก
- ๒.งานส่งเสริมคุณภาพและมาตรฐานหลักสูตร
- ๓.งานการเจ้าหน้าที่ บุคลากรทางการศึกษา
- ๔.งานการเงินและพัสดุ
- ๕.งานกีฬาและนันทนาการ
- ๖.งานศาสนาและวัฒนธรรม
- ๗.งานกิจกรรมเด็ก เยาวชน และการศึกษานอกโรงเรียน
 - นักวิชาการศึกษา ปฏิบัติการ (๑)
 - เจ้าพนักงานการเงินและบัญชี ปง/ชง (๑) ว่าง

- ศูนย์พัฒนาเด็กเล็กองค์การบริหารส่วนตำบลพันชนะ**
- ครู ค.ศ. ๒ (๑)
 - ผู้ดูแลเด็ก (พนักงานจ้างตามภารกิจ) (๑)
 - ผู้ช่วยครูผู้ช่วย (พนักงานจ้างตามภารกิจ) (๑)

ระดับ	ผู้อำนวยการ ท้องถิ่น ระดับสูง	ผู้อำนวยการ ท้องถิ่น ระดับกลาง	ผู้อำนวยการ ท้องถิ่น ระดับต้น	ชำนาญการ	ชำนาญงาน	ปฏิบัติการ	ปฏิบัติงาน	ลูกจ้างประจำ	พนักงานจ้าง	
									ทั่วไป	ภารกิจ
จำนวน	-	-	๑	-	-	๑	-	-	-	-

ครู

ระดับ								ครู	ครูผู้ช่วย	ลูกจ้างประจำ	พนักงานจ้าง	
											ทั่วไป	ภารกิจ
จำนวน	-	-	-	-	-	-	-	๑	-	-	-	๒

โครงสร้างกองสาธารณสุขและสิ่งแวดล้อม

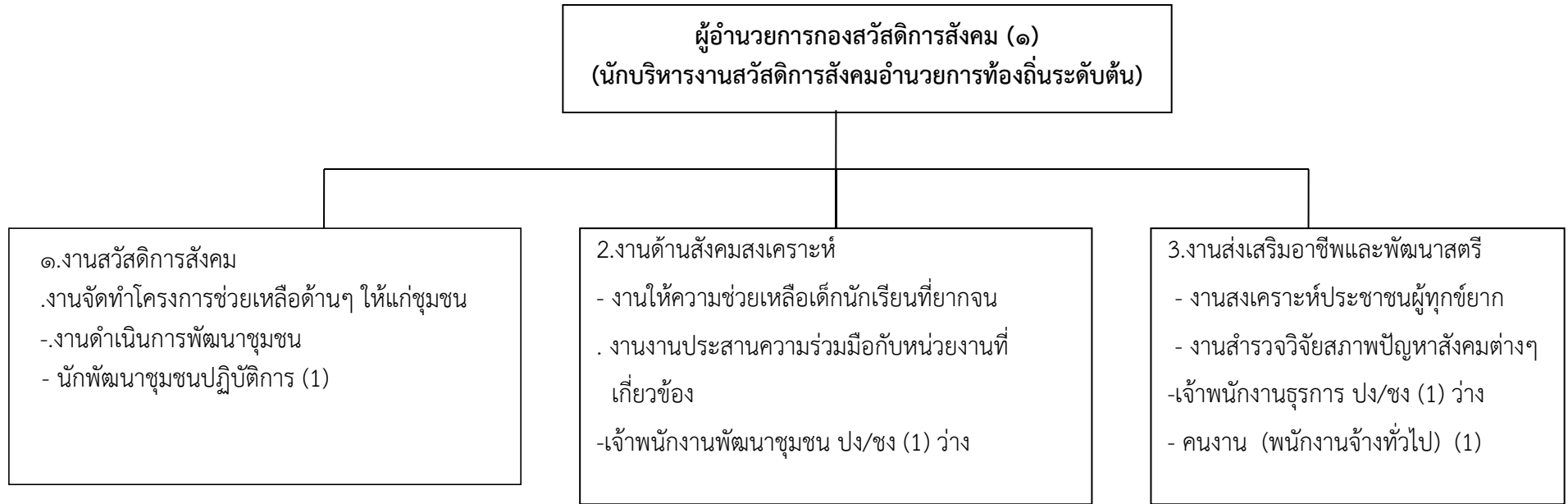
ผู้อำนวยการกองสาธารณสุข (๑)
(นักบริหารงานสาธารณสุขอำนาจท้องถิ่นระดับต้น)
(ว่าง)

๑.งานอนามัยและสิ่งแวดล้อม
๒.งานส่งเสริมสุขภาพและสาธารณสุข
๓.งานรักษาความสะอาด
- เจ้าพนักงานสุขาภิบาล ปง/ชง (๑) ว่าง
- นักวิชาการสุขาภิบาลปฏิบัติการ (๑)

๔.งานป้องกันและควบคุมโรคติดต่อ
๕. งานควบคุมและจัดการคุณภาพสิ่งแวดล้อม
๖.งานบริการสาธารณสุข
- เจ้าพนักงานสาธารณสุข ปง/ชง (1) ว่าง
- ผู้ช่วยเจ้าพนักงานธุรการ (พนักงานจ้างตามภารกิจ) (1)

ระดับ	อำนาจการ ท้องถิ่น ระดับสูง	อำนาจการ ท้องถิ่น ระดับกลาง	อำนาจการ ท้องถิ่น ระดับต้น	ชำนาญการ	ชำนาญงาน	ปฏิบัติการ	ปฏิบัติงาน	ลูกจ้างประจำ	พนักงานจ้าง	
									ทั่วไป	ภารกิจ
จำนวน	-	-	-	-	-	๑	-	-	-	๑

โครงสร้างกองสวัสดิการสังคม



ระดับ	ผู้อำนวยการ ท้องถิ่น ระดับสูง	ผู้อำนวยการ ท้องถิ่น ระดับกลาง	ผู้อำนวยการ ท้องถิ่น ระดับต้น	ชำนาญการ	ชำนาญงาน	ปฏิบัติการ	ปฏิบัติงาน	ลูกจ้างประจำ	พนักงานจ้าง	
									ทั่วไป	ภารกิจ
จำนวน	-	-	๑	-	-	๑	-	-	๑	-

